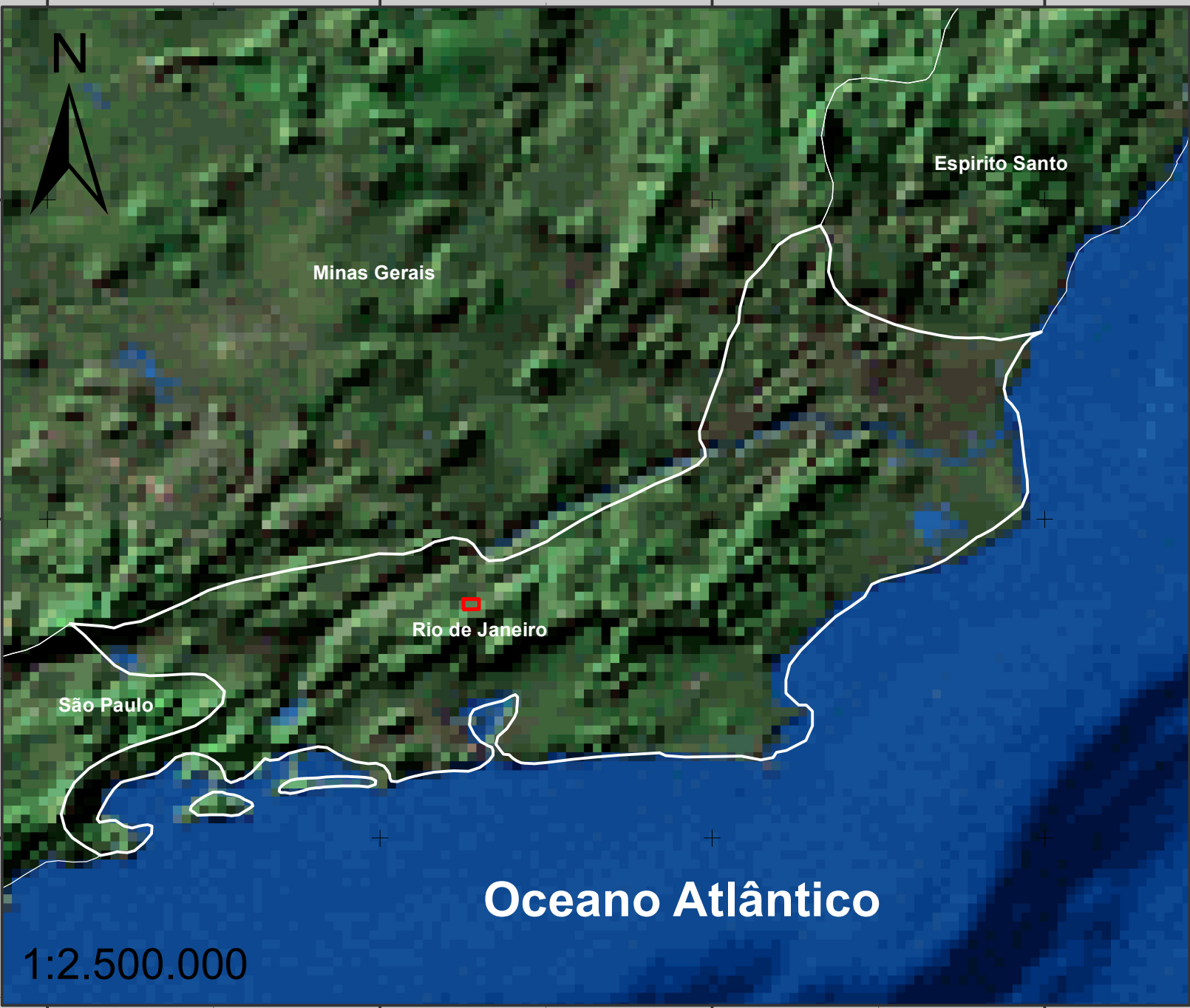
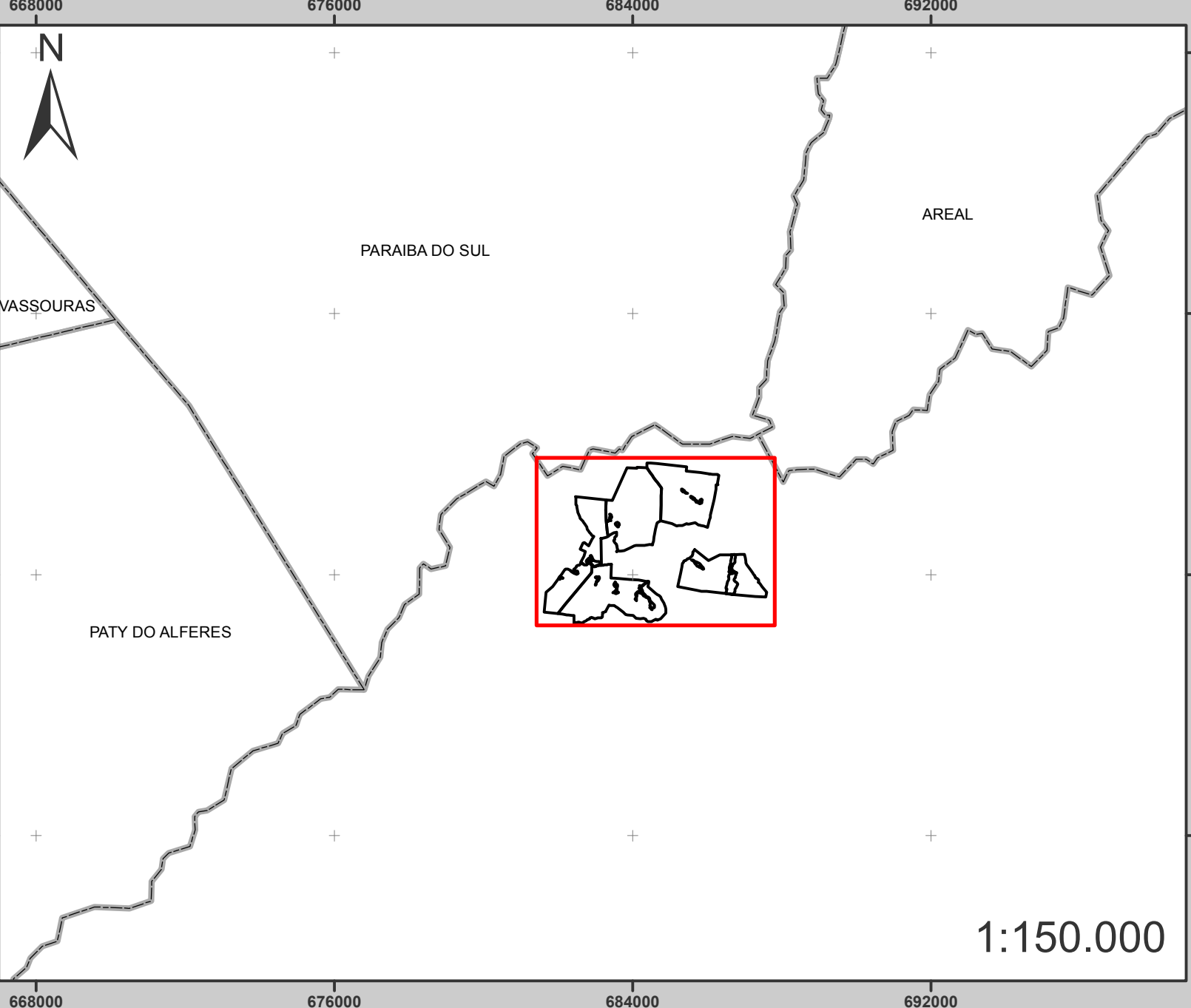


Rio de Janeiro



Localização da área de estudo



Legenda

- Limites municipais
- Limites das fazendas
- Caminhamentos elétricos
- Sondagens elétricas verticais (SEVs)

Unidades geológicas

- Batólito Serra dos Órgãos
- Unidade Santo Aleixo

Estruturas geológicas

- Fratura Identificada por Geofísica
- Falha ou Zona de Cisalhamento Compressional

Contratante:		Identificação do projeto:	
JCN PATRIMONIAL LTDA	MRH ENGENHARIA AMBIENTAL	COMPLEXO IMOBILIÁRIO HOTELEIRO E ESPORTIVO	
Empreendedor:		Título do mapa:	
JCN PATRIMONIAL LTDA		MAPA DE SONDAgens ELÉTRICAS VERTICAIS (SEVs) E CAMINHAMENTOS ELÉTRICOS	
Revisor do projeto: Ezequiel Martins	Formato de impressão: A0	Escala: 1:10.000	Datum: WGS84 - 23S
Colaborador: Marcelo Zagonel	Nome do arquivo: mapa_de_sondagens_eletricas_verticais_e_caminhos_eletricos	Data: FEVEREIRO/2013	Nº do mapa: 08/09